



REPÚBLICA BOLIVARIANA DE VENEZUELA
ESTADO ARAGUA-MUNICIPIO SUCRE

PROGRAMA DE GESTIÓN A la Concejalías

12.612.986

Agosto, 2013

**PLAN DE DESARROLLO ECONÓMICO, POLÍTICO, SOCIAL,
CULTURAL Y DEPORTIVO PRESENTADO POR: CANDIDATO
A LA CONSEJALIA DEL MUNICIPIO SUCRE**

Según la Constitución de la República Bolivariana de Venezuela hoy Vigente la participación protagónica del pueblo en la Gestión Pública es lo más relevante, dado que el ciudadano pasa a ser un sujeto y no un mero objeto en la toma de decisiones, de ahí que todas las gestiones públicas tiene que estar enmarcadas dentro de esta premisa para que las Políticas Públicas puedan ser más efectivas y eficientes, con lo cual se podrá maximizar los recursos disponibles en aras de lograr la mayor suma de bienestar y una mejor calidad de vida para los ciudadanos.

Al destacar los Lineamientos de dicho plan, lo que queremos es dar a entender es que nuestra acción de gobierno estará enmarcada bajo los parámetros del mismo, para así darle sentido en el ámbito Municipal a una Gestión Pública que tiene un norte comprometido con los más claros anhelos en el Municipio Sucre.

MISIÓN Y VISIÓN PARA EL MUNICIPIO SUCRE

Misión

Mí misión es darle contenido en el ámbito local al principio que establece la Constitución de la República Bolivariana de Venezuela, es decir la Participación Protagónica del Pueblo en los asuntos de gestión Municipal, en la cual la población pueda tomar conciencia y asumir responsabilidades y así poder unir esfuerzos juntos con el Gobierno Municipal para resolver los problemas prioritarios de las comunidades. Por esto los ciudadanos organizados serán parte vital en el desempeño de las Políticas Públicas.

Visión

Mí visión es velar que nuestro Municipio recupere su condición de Ciudad Hospitalaria, donde al visitante y el ciudadano sucrense se sientan que están en un Municipio con buena calidad de vida, teniendo así servicios públicos eficientes que cumplan con sus propósitos y garanticen un buen funcionamiento; incrementar notablemente el área de los Servicios Sociales (Salud, Educación, Deporte, Cultura) para que nuestras familias (hijos, nietos, bisnietos) y hasta nuestros hermosos abuelos de la 3ª Edad disfruten de una ciudad sana y productiva.

ÁREA DE ATENCIÓN SOCIAL

Le daré apoyo a todas las Misiones del Gobierno Nacional, pero también me propondré impulsar desde la concejalía Programas Sociales en especial de carácter alimentario, culturales y deportivas que beneficie a quien realmente lo necesite; centrándome en la población Infantil y 3ª Edad respectivamente, sin descuidar las áreas deportivas y culturales donde la intervención de los Jóvenes es vital, para su desarrollo y crecimiento personal.

En el marco de está área una de las más importantes para nuestro Municipio es el Servicio de Transporte Público, este servicio es de vital importancia para todos los ciudadanos de nuestro Municipio. De ahí mi preocupación por darle un giro positivo a este servicio y mi propuesta es que a través de la Comisión de Transporte y la Oficina de Transporte y Vialidad del Municipio realicemos un gran trabajo, estableciendo en la ordenanza de transporte un rol activo e idóneo que satisfaga las necesidades del usuario.

Así mismo buscaré unificar esfuerzos con las diferentes líneas organizadas y legalizadas para plantear ideas que nos ayuden a solventar y solucionar el caos vehicular que se da en el casco central del Municipio y de esta manera ofrecerla al ciudadano sucrense una mejor calidad de vida en el Servicio, igualmente hacer efectiva una señalización y ordenamiento del transito automotor establecidas dentro del marco legal de las Leyes de Transito Terrestre y Ordenanzas Municipales.

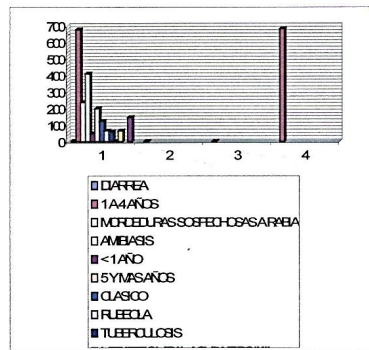
SALUD

Nuestro Municipio registra (véase gráfico) un cuadro de enfermedades que merecen ser atendidas. Sin embargo hemos sido testigos que el funcionamiento de los Servicios de la salud no son los más idóneos.

Enfermedades comunes registradas en el Municipio Sucre

SALUD
Nuestro Municipio Registra ~~un cuadro de enfermedades comunes~~, (Véase Gráfico) un cuadro de enfermedades que merece ser atendidas, sin embargo, hemos sido testigos que el funcionamiento de los servicios de la salud no son los mas idóneos.

ENFERMEDADES REGISTRADAS EN EL MUNICIPIO SUCRE



En esta área jugaré un rol muy importante. La Misión Barrio Adentro a la cual apoyaré totalmente para que funcione en todo el Municipio y de esta manera garantizar a la comunidad un mejor servicio la 24 horas del día, trabajando junto el Gobierno Municipal para una mejor administración, y equipamiento en ambulatorio y hospitales.

En esta área jugaré un rol importante. La Misión Barrio Adentro a la cual apoyaré totalmente para que funcione en todo el Municipio y de esta manera junto al Gobierno Municipal para una mejor administración, y equipamiento en ambulatorio y hospitales.